

Příroda a krajina Ostravska

Expozice Ostravského muzea Botanická část

www.ostrmuz.cz/website/imagemenu/stale-expozice/prirodoveda-expozice/co-najdete-bot/

Setkání pracovníků
enviromentální výchovy v muzeu



Setkání pracovníků
enviromentální výchovy v muzeu

Expozice byla provedena a zrealizována podle scénářů

Ing. Zdenka Prymusová, botanika

- **Ing. Mojmír Foral, zoologie**
- **Ing. Jiří Vávra, entomologie**

- **Architektonická studie**

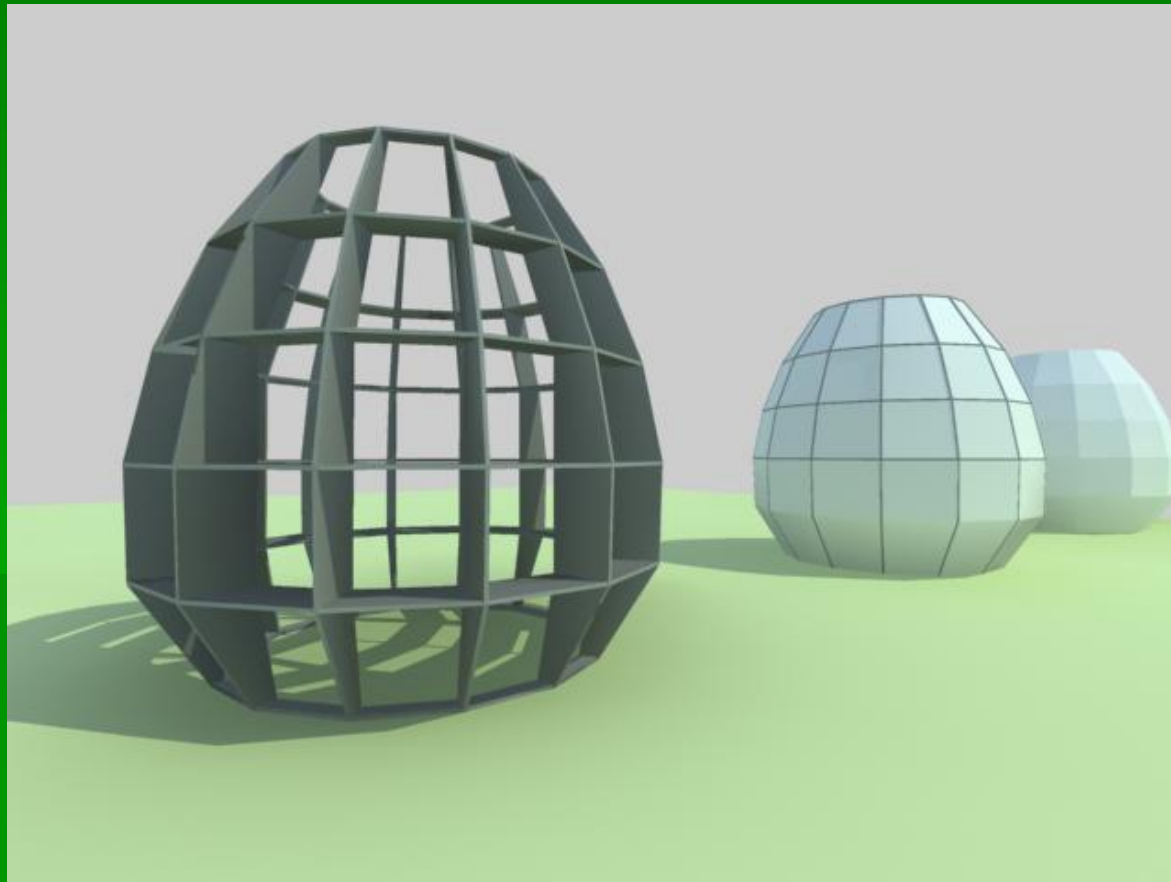
- **Mg.A. Marcela Steinbachová, Praha**
 - **Mg.A. Bronislav Stratil, Praha**

- **Viera Gřondělová, fotografické záběry**
 - **Bc. Klára Gracová, grafické práce**

Dále na expozici spolupracovali

- Ing. **Helena Deckerová**, mykologie
 - Mgr. **Šárka Cimalová**, Ph.D., botanika
 - RNDr. **Věra Koutecká**, botanika
 - RNDr. **Vítězslav Plášek**, Ph.D., bryologie
 - Mgr. **Michal Graca**, mykologie
 - RNDr. **Vít Balner**, mykologie
 - Ing. **Michal Gacka**, památné stromy
 - Mgr. **Zbyněk Moravec**, Ostrava historická
- **Petr Nikl**, fenomén soutoku Odry s Ostravicí, interaktivní objekt
 - **Ostravské městské lesy s.r.o.**
 - **Natura-TV**, filmové sekvence
 - **Odbor projektů IT služeb a outsourcingu**, mapové podklady chráněných území
 - **QQ studio Ostrava s.r.o.**, programátorské a grafické práce
 - **AOPK ČR**, internetové podklady pro chráněná území
 - **Zemský archiv** v Opavě, indikační skicy území z roku 1836

Architektonický návrh nosných skeletů pro botaniku



Setkání pracovníků
enviromentální výchovy v muzeu

Prostor pro botaniku je odvozen od tvaru pupenů a uvnitř členěn na buňky



Setkání pracovníků
enviromentální výchovy v muzeu

**Botanika je nainstalována uvnitř nosných konstrukcí,
jsou průchodné**



Setkání pracovníků
enviromentální výchovy v muzeu

Haldy, atypický nosník



Setkání pracovníků
environmentální výchovy v muzeu

Fenomén Odry a jejich přítoků ztvárnil Petr Nikl



Setkání pracovníků
environmentální výchovy v muzeu

Místnost s nástěnnými fotkami znázorňuje biotop



Setkání pracovníků
environmentální výchovy v muzeu

Základní biotopy v expozici typické pro Ostravsko, biotop polí



10. Pole / náhradní foto-pole a venkov.sídla /.

Setkání pracovníků
enviromentální výchovy v muzeu

Lužní lesy na Odře



06. Lužní lesy na Odře.

Setkání pracovníků
enviromentální výchovy v muzeu

Mrtvá ramena, rybníky na Ostravsku



03.Mrtvá ramena a rybníky.

Setkání pracovníků
enviromentální výchovy v muzeu

Bývalé podmáčené louky



09. Mokřadní louky / náhradní foto /.

Setkání pracovníků
enviromentální výchovy v muzeu

Bučiny a lesy říčních teras Černý les



08. Biotopy na soutoku řek / Černý les /.

Setkání pracovníků
enviromentální výchovy v muzeu

Městská krajina



01. Park - náhradní foto, / městská zástavba - bude dofocena v průběhu roku /.

Setkání pracovníků
enviromentální výchovy v muzeu

Krajina po důlní těžbě, Prostřední Suchá



11. Haldy / náhradní foto /.

Setkání pracovníků
enviromentální výchovy v muzeu

Rozvržení expozice

**PRACOVNÍ LISTY PRO
BOTANICKOU ČÁST EXPOZICE
„PŘÍRODA A KRAJINA OSTRAVSKA“**



Doporučeno pro žáky 4. až 7. ročníku ZŠ, pro jednotlivce i skupinky.
Pro přípravu lze použít stránky www.ostrmuz.cz

Milí návštěvníci Ostravského muzea,
vítejte v nové vybudované expozici přírody Ostravska, která vás seznámí s rostlinami a houbami rostoucími v krajíně poznamenané průmyslem. Během dnešní procházky navštívíte celkem šest různých biotopů a zblízka si prohlédnete druhy rostlin a hub, kterých byste si v přírodě možná ani nevšimli.



- MĚSTSKÁ KRAJINA
- LESY TERAS A PAHORKATIN
- NIVNÍ LOUKY
- ŘEKY, RYBNÍKY
- LUŽNÍ LESY
- POLE, REMÍZKY

ÚKOLY:

1. PROZKOUMEJ VŠECH ŠEST ZASTAVENÍ UVNITŘ DŘEVĚNÝCH KONSTRUKCÍ, VŠUDE SI PROHLÉDNI HERBÁROVÉ POLOŽKY, PŘÍRUČKU S FOTOGRAFIEMI, MALOVANÉ OBRÁZKY ROSTLIN I MODELY HUB. V KAŽDÉM ZASTAVENÍ ZISKÁŠ ČÁST TAJENKY (6 ČÁSTÍ.)

ZDE VYPÍŠ CELÉ ZNĚNÍ HLAVNÍ TAJENKY:

2. NA DRUHÉ STRANĚ TOTOHO LISTU NAJDEŠ BONUSOVOU KŘÍŽOVKU, KTEROU VYLÚŠTÍ PRŮBĚŽNĚ PŘI PROCHÁZENÍ EXPOZICEM.

 Pracovní list pro botanickou část expozice „Příroda a krajina Ostravska“ ● ● ● ● ● ●

Setkání pracovníků
enviromentální výchovy v muzeu

V expozici naleznete tyto jednotky rostlinné říše

- Vegetace je zastoupena
- hubami
- Houby jsou prezentovány pomocí modelů z moduritu (106 druhů) a chorošů (9 druhů).

- Mechorosty
- Mechorosty jsou nasbírány v počtu 23 druhů.



**Autorem modelů je Stanislav Lánský z Náchoda
OM sbírku spravuje od roku 1993, modurit**



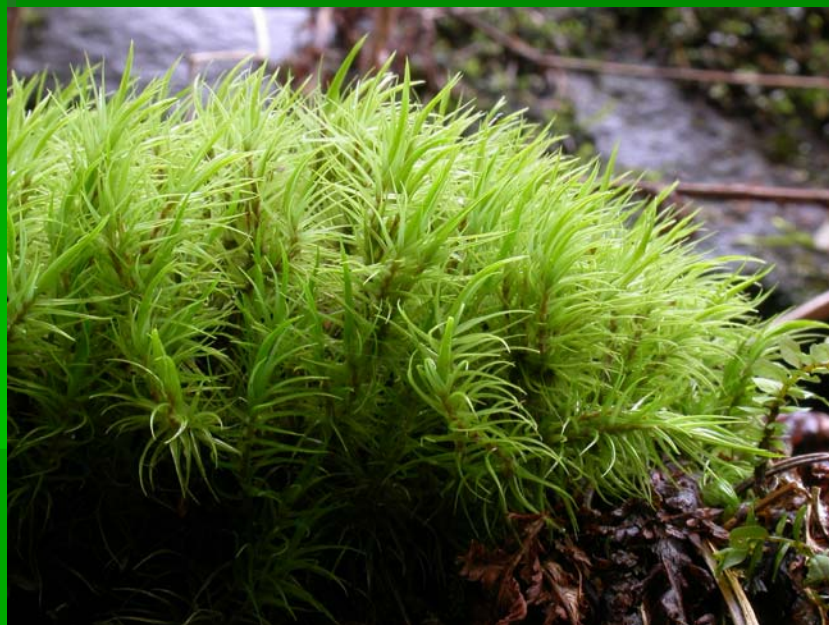
Setkání pracovníků
enviromentální výchovy v muzeu

V botopu lesů na říčních terasách a v pahorkatinách najdete otázky z názvů hub, muchomůrka růžovka, smrž vysoký



Setkání pracovníků
enviromentální výchovy v muzeu

Dvouhrotec chvostnatý - *Dicranum scoparium*
Zkrutek vláhojevný - *Funaria hygrometrica*



Setkání pracovníků
enviromentální výchovy v muzeu

Vyšší rostliny v expozici a jejich formy prezentace

- **Herbářované rostliny**
- Vyšší rostliny jsou nasbírány a vylisovány pro účel expozice v počtu 145 druhů.
- Vyšší rostliny jsou vystaveny i ve formě **akvarelů** (70 druhů).



Herbáře rostlin kaprad' rozložená, mrkev obecná



Setkání pracovníků
enviromentální výchovy v muzeu

Lisované větvičky dřevin buk lesní (*Fagus sylvatica*)



Setkání pracovníků
enviromentální výchovy v muzeu

Akvarely Otakara Kiliána ze sbírek OM



Setkání pracovníků
enviromentální výchovy v muzeu

Herbářové položky, modely hub a další jsou součástí pracovních listů



Setkání pracovníků
enviromentální výchovy v muzeu

Dřeviny zastoupené v expozici v lesních biotopech i v městském prostředí

- **Dřeviny**
- Dřeviny jsou pak opracovány řezem podélným a příčným (47 druhů).
- Dřeviny jsou představeny rovněž pomocí dých (14 druhů).
- **Plody**
- V expozici botaniky také najdeme ukázkou některých plodů a šišek, hlavně v městské části (27 druhů).
- **Vysoké kmeny**
- Charakteristické dřeviny lužních lesů a dubohrabřin jsou představeny pomocí vysokých kmenů (11 druhů).

Řezy dřevin jsou provedeny podélným i příčným řezem, kůra je zanechána



Setkání pracovníků
enviromentální výchovy v muzeu

**V expozici jsou dřeviny lužních lesů, dřeviny parků a dalších
představeny ve 47 různých řezů**



Setkání pracovníků
enviromentální výchovy v muzeu

Se dřevinami je možné manipulovat



Setkání pracovníků
enviromentální výchovy v muzeu

Velké stély dřevin doplňují exteriér biotopu, zoologie je umístěna v samostatných vitrínách



Setkání pracovníků
enviromentální výchovy v muzeu

Fotoalba, součást pracovních listů

- Na doplnění různorodosti o další druhy vázané na přírodu a krajinu Ostravska jsou použity **fotoalbum** a členěné rovněž na část
 - bryologickou, mykologickou a botanickou.
-
- Albumy představují dalších 92 druhů.

Umístění fotoalba uvnitř nosného kokonu



Setkání pracovníků
environmentální výchovy v muzeu

Fotoalbum, biotop polí ostrožka stračka (*Consolida regalis*)



Setkání pracovníků
enviromentální výchovy v muzeu

Na plášti jsou dotykové obrazovky a místo pro entomologii



Setkání pracovníků
enviromentální výchovy v muzeu

Náplň dotykových počítačů v oboru botanika

- **Biotopy pole:**
- Film, Text, Houby, Vzácné plevele, Rostliny venkova, **Vyhynulé a nezvěstné rostliny.**
- **Lužní lesy :**
- Film, Text, Houby, Mechorosty, Rostliny lužního lesa, Chráněné druhy lužního lesa.
- **Řeky, rybníky, mrtvá ramena a nivní louky:**
- Film, Text, Houby, Rostliny mokřadů, Chráněné druhy mokřadů,
- **Invazní druhy rostlin.**
- Film, Text k loukám, Houby na loukách, Mechorosty, Rostliny mokřadních luk.
- **Lesy na terasách a pahorkatinách:**
- Film, Text, Houby, Mechorosty, Rostliny teras.
- **Městská zástavba:**
- Film, Text, Houby, Rostliny, **Památné stromy Ostravy.**
- **Haldy:**
- Film, Text, Houby, Mechorosty, Rostliny, **Historické fotografie Rudolfa Jandy z hald a odvalů.**
- V botanické části expozice je celkem prezentováno **762** přírodnin v různých formách.

Setkání pracovníků
enviromentální výchovy v muzeu

V dotykových počítačích naleznete, kromě fotek přírodnin, také historické fotky a staré mapy



Setkání pracovníků
enviromentální výchovy v muzeu

Letecký snímek u monitoru s chráněnými územími, NATURA 2000



Setkání pracovníků
enviromentální výchovy v muzeu

Monitor s chráněnými územími a EVL

- **Evropsky významné lokality**
- *Poodří (Ptačí oblast)*
- *Děhylovský potok-Štěpán*
- *Heřmanický rybník*
- *Heřmanský stav - Odra - Poolší*
- *(Ptačí oblast)*
- *Ostrava Šilheřovice*
- *Václavovice pískovna*
- *Žermanický lom*
- *Karviná-rybníky*
- *Meandry Dolní Odry*
- *Mokřad u Rondelu*
- *Pilíky*

EVL Poodří



Setkání pracovníků
environmentální výchovy v muzeu

Zvláště chráněná území

ZVLÁŠTĚ CHRÁNĚNÁ ÚZEMÍ

Národní přírodní památka Landek

Národní přírodní rezervace Polanská niva

Přírodní rezervace Přemyšov

Přírodní rezervace Rezavka

Přírodní rezervace Štěpán

Přírodní památka Turkov

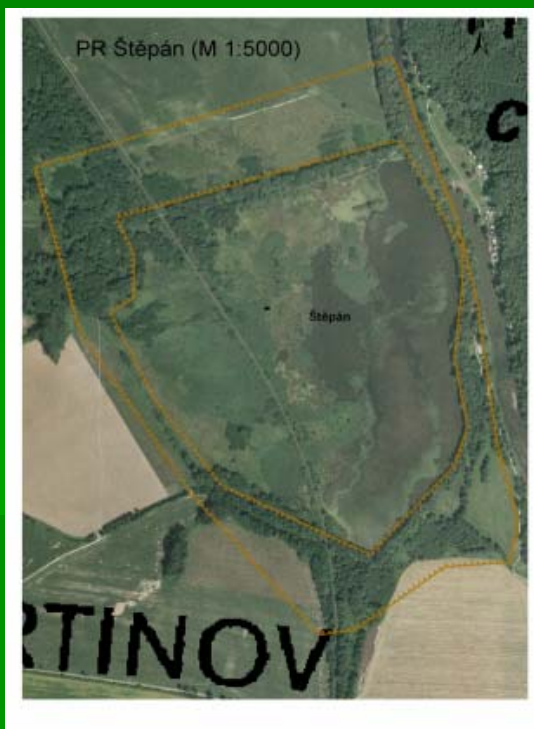
Přírodní památka Meandry Lučiny

Přírodní památka Rovninské balvany

Porubský bludný balvan

Kunčický bludný balvan

PR Štěpán



Setkání pracovníků
enviromentální výchovy v muzeu

Informace o expozici na webu

- www.ostrmuz.cz
 - Přírodovědná expozice
 - Co tam najdete
 - Biotopy polí, lužních lesů...
 - Roztřídění podle formy
 - na herbáře, modely hub, fotografie, dřevěné řezy apod.
 - Jednotlivé druhy v biotopech
 - České, latinské a anglické názvy druhu
 - Popenec obecný, *Glechoma hederacea*, Ground-ivy
- **Podle webu je možné dohledat druhy do pracovních listů**

Děkuji za pozornost



Setkání pracovníků
enviromentální výchovy v muzeu